

Sauglanzenadapter für Universalsauglanzen



Die Grundfos Sauglanzen wurden im Hinblick auf eine geringe Variantenvielfalt hin entwickelt. So bestehen die Sauglanzen aus hoch beständigem Polyethylen (PE) oder Polyvinylidenfluorid (PVDF). Die Ventilkugeln sind aus Keramik und die inneren Elastomere sind aus Teflon gefertigt.

Damit die Universalsauglanzen mit unterschiedlichen Gebindetypen und -größen kombiniert werden können, gibt es Adapter für die unterschiedlichen Gebindetypen. Der Grundanschluss an der Sauglanze ist ein verschiebbarer 2" BSP Anschluss, mit dem die Adapter verschraubt werden.

Die Sauglanzen (und Dosierpumpen) besitzen ein Schlauchanschlussset für 4/6; 6/9; 6/12 und 9/12mm Schläuche. **Schläuche müssen separat bestellt werden.** Bis 7,5l/h=4/6mm; 7,6-30l/h: 6/9 oder 6/12mm; 30-60l/h: 9/12mm

L-Ringfass



Inhalt: 120l
Höhe: 745mm
Anschluss: Trisure oder Mauser

Inhalt: 225l
Höhe: 965mm
Anschluss: Trisure oder Mauser

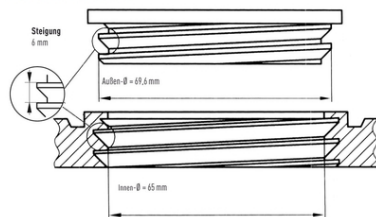
UN Stahlfass



Inhalt: 60l
Höhe: 580mm
Anschluss: meist 2" Trisure

Inhalt: 200l
Höhe: 890mm
Anschluss: meist 2" Trisure

BCS 70 x 6 MAUSER 2"



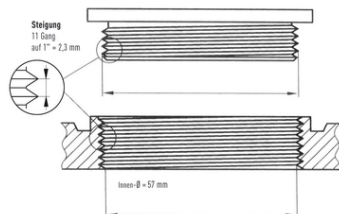
Mauser-Grobgewinde, 570x6 Grobgewinde

Standardgewinde bei: 120-200-225L Kunststoff-Fässern

Außengewinde Verschluss: 69,9mm
Innengewinde Fass: 65mm

Grundfos Adapter: 98071171 (Blau)

R 2" - Außen-Ø = 58,5 mm



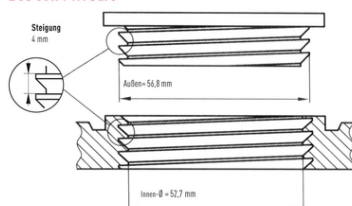
2" BSP, R 2", Rohrgewinde 2"

Standardgewinde bei: 200L Metallfässern

Innengewinde Fass: 57mm

Grundfos Adapter: Standard Sauglanze kann verwendet werden

BCS 56 x 4 Tri Sure"



TriSure Grobgewinde, 556x4 Grobgewinde

Standardgewinde bei: 120-200-225L Kunststoff-Fässern

Außengewinde Verschluss: 56,8mm
Innengewinde Fass: 52,7mm

Grundfos Adapter: 98071172 (Orange)

PE Kanister (blau, UN)



Inhalt: 10l
 Höhe: 310-324mm
 Anschluss: meist DIN 51

Inhalt: 20l
 Höhe: 379-409mm
 Anschluss: meist DIN 60

Inhalt: 25l
 Höhe: 455mm
 Anschluss: meist DIN 60

Inhalt: 30l
 Höhe: niedrige Form: 400-419mm; hohe Form: 510mm
 Anschluss: meist DIN 60

Inhalt: 60l
 Höhe: 645mm
 Anschluss: meist DIN 60/71

Kanisteranschluss DIN 51

Standardgewinde bei: 5 - 30L Kanister DIN 51
 Außengewinde Verschluss: ~53 mm
 Innengewinde Kanister: ~50mm
 Grundfos Adapter: 98071173 (Grün)

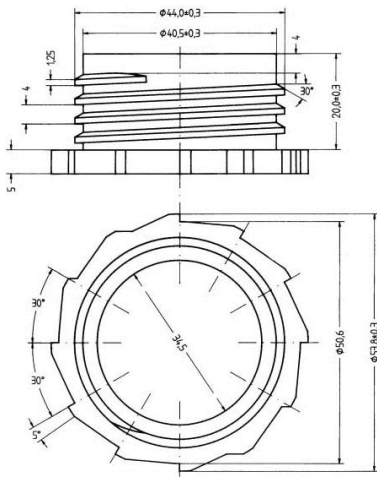
Kanisteranschluss DIN 60

Standardgewinde bei: 20 - 60L Kanister DIN 61 / 31, IBC
 Außengewinde Verschluss: ~59-60mm
 Innengewinde Kanister: ~55,8mm
 Grundfos Adapter: 98071174 (Gelb)

Kanisteranschluss DIN 71

Standardgewinde bei: 20 - 60L Behälter DIN 71
 Außengewinde Verschluss: ~71mm
 Innengewinde Kanister: ~66,5mm
 Grundfos Adapter: 98071177 (Braun)

Fazit: Bei Verwendung von Gebindegrößen von 10-30l, sollte eine 500mm lange Sauglanze verwendet werden. Somit können Kanistergrößen von 10-30l abgedeckt werden. Für 60l Kanister sollte eine 690mm Lanze verwendet werden. Sonderformen (weiße Kanister) bedürfen einer spezifischen Überprüfung der Baumaße und Anschlussgrößen.



IBC Anschlüsse



Inhalt: 1000l
 Höhe: 1034mm
 Anschluss: S 165 x 7 oder S 245 x 6

Inhalt: 600l
 Höhe: 851mm
 Anschluss: S 165 x 7 oder S 245 x 6

IBC Anschluss: S 165 x 7 mm (NW 150)
 Grundfos Adapter: 98071177 (Schwarz)

IBC Anschluss: S 245 x 6 mm (NW 225)
 Grundfos Adapter: 98071170 (nur Kontermutter)



Fazit: Bei 600l IBC Container kann eine 980mm Sauglanze verwendet werden, bei 1000l IBC empfiehlt sich der Einbau einer 1110 mm lange Sauglanze. Werden beide IBC Größen verwendet, kann eine 1110mm Lanze für beide Größen verwendet werden, da die Sauglanzen verschiebbar sind.

Für S 165 x 7 (NW150=roter Deckel im Bild) kann der Adapter 98071177 verwendet werden, bei S 245 x 6 (NW 225=schwarzer Deckel im Bild) Deckeln muss dieser durchbohrt (d=57mm) und die Sauglanze mit der Kontermutter 98071170 im Deckel fixiert werden.